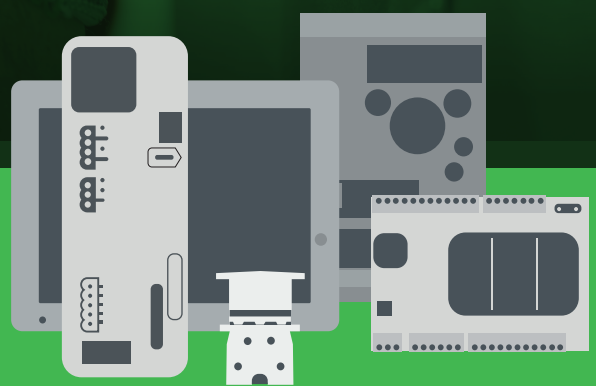


Easy Line

Soluciones eficientes
hechas a la medida



se.com/ar

Life Is On

Schneider
Electric

Easy 9

Protección termomagnética, diferencial y contra sobretensiones transitorias



EZ9F34210

Interruptores termomagnéticos				
Calibre	1P	2P	3P	4P
6A	EZ9F34106	EZ9F34206	EZ9F34306	EZ9F34406
10A	EZ9F34110	EZ9F34210	EZ9F34310	EZ9F34410
16A	EZ9F34116	EZ9F34216	EZ9F34316	EZ9F34416
20A	EZ9F34120	EZ9F34220	EZ9F34320	EZ9F34420
25A	EZ9F34125	EZ9F34225	EZ9F34325	EZ9F34425
32A	EZ9F34132	EZ9F34232	EZ9F34332	EZ9F34432
40A	EZ9F34140	EZ9F34240	EZ9F34340	EZ9F34440
50A	EZ9F34150	EZ9F34250	EZ9F34350	EZ9F34450
63A	EZ9F34163	EZ9F34263	EZ9F34363	EZ9F34463



EZ9R36225

Interruptores diferenciales		
Calibre	2P	4P
25A 30mA	EZ9R36225	EZ9R36425
40A 30mA	EZ9R36240	EZ9R36440
63A 30mA	EZ9R36263	EZ9R36463



Protector contra sobretensiones transitorias		
Calibre	1P + N	3P + N
20kA	EZ9L33620	EZ9L33720

Easy 9

Cajas empotrables y de superficie



Características técnicas

Conformidad	Empotrables: IEC 60670-1, 60439-1 y 3	
	De superficie: IEC 60670-1 y 24	
Corriente nominal (In)	63 A (5, 8, 12 y 24 módulos)	
	80 A (36 y 48 módulos)	
Color de tapa	Blanco	
	Fumé	
Tensión de empleo (Ue)	400 V	
Tensión de aislamiento (Ui)	500 V	
Tensión de impulso I (Uimp)	2,5 kV	
Capacidad de corriente de corto-circuito	10 kA	
Grado de polución	2	
Grado de protección	IEC 60529	IP40: puerta cerrada IP30: puerta abierta
	IEC 62262	Empotrables IK07 De superficie IK06

Material termoplástico autoextinguible de alta durabilidad y resistencia al fuego y al calor excesivo según la norma IEC 60695-2-11 650° C / 30 min.

Cajas empotrables

Referencias

Filas	Capacidad en módulos de 18 mm	Dimensiones externas (en mm)			Referencia	
		A	L	P	Puerta blanca	Puerta fumé
1	5	210	144	92	EZ9E3305	EZ9E3405
1	8	210	208	96,3	EZ9E3308	EZ9E3408
1	12	210	280	92,3	EZ9E3312	EZ9E3412
1	16	210	335	92,3	EZ9E3316	EZ9E3416
2	24	382	310	102	EZ9E3324	EZ9E3424
3	36	560	310	108,5	EZ9E3336	EZ9E3436
3	48	702	310	108,5	EZ9E3348	EZ9E3448

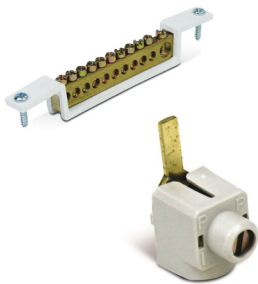
Cajas de superficie

Referencias

Filas	Capacidad en módulos de 18 mm	Dimensiones externas (en mm)			Referencia	
		A	L	P	Puerta blanca	Puerta fumé
1	5	210	144	96,5	EZ9E3505	EZ9E3605
1	8	210	208	96,5	EZ9E3508	EZ9E3608
1	12	210	280	96,5	EZ9E3512	EZ9E3612
2	24	382	310	96,5	EZ9E3524	EZ9E3624
3	36	560	310	96	EZ9E3536	EZ9E3636
3	48	702	310	96	EZ9E3548	EZ9E3648

Easy 9

Cajas empotrables y de superficie



Accesorios

Descripción

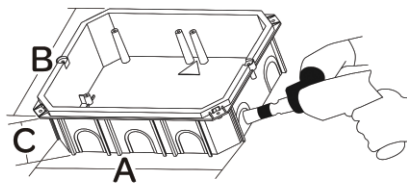
Obturador 5 módulos (1 unidad)	EZ9E33105
Barra de neutro/tierra para caja de 5 módulos	EZ9E33B06
Barra de neutro/tierra para caja de 8,36 y 48 módulos	EZ9E33B11
Barra de neutro/tierra para caja de 12 módulos	EZ9E33B08
Barra de neutro/tierra para caja de 24 módulos	EZ9E33B12
Conector genérico para cables de 50 mm ² (1 unidad)	EZ9X33M50
Protector de barra (5 unidades)	EZ9X33905



Peines de conexión 80A

Tipo

Bipolar	12 polos	EZ9X33212
	57 polos	EZ9X33257



Dimensiones de las bases de cajas empotrables

Cajas	A	B	C
05 módulos	130	197	61
08 módulos	197	197	61
12 módulos	266	197	61
16 módulos	329	197	61
24 módulos	277	277	68
36 módulos	277	540	68
48 módulos	277	628	68

Cómo definir la referencia de su caja

EZ9 E 33 05

Referencia EZ9E3305 = Caja empotrable blanca con 5 módulos de 18 mm

Cantidad de módulos de 18 mm	05, 08, 12, 16, 24, 36 y 48
Tipo	33: Empotrable blanca 34: Empotrable fumé 35: De superficie blanca 36: De superficie fumé
Envoltorio	
Easy9	

EasyPact CVS 100-630

Interruptores automáticos de baja tensión en caja moldeada



EasyPact CVS100/160/250B

EasyPact CVS100B (25 kA a 380/415 V)

Calibres	3P 3d	4P 4d
TM16D	LV510300	LV510320
TM25D	LV510301	LV510321
TM32D	LV510302	LV510322
TM40D	LV510303	LV510323
TM50D	LV510304	LV510324
TM63D	LV510305	LV510325
TM80D	LV510306	LV510326
TM100D	LV510307	LV51032

EasyPact CVS160B (25 kA a 380/415 V)

TM125D	LV516302	LV516322
TM160D	LV516303	LV516323

EasyPact CVS250B (25 kA a 380/415 V)

TM200D	LV525302	LV525322
TM250D	LV525303	LV525323

EasyPact CVS400/630F

EasyPact CVS400F (36 kA a 380/415 V)

Calibres	3P 3d	4P 4d
TMD320	LV540305	LV540311
TMD400	LV540306	LV540312

EasyPact CVS630F (36 kA a 380/415 V)

TM500D	LV563305	LV563311
TM600D	LV563306	LV563312

Calibres

	3P 3d	4P 3d, 4d, 3d + N/2
--	-------	---------------------

EasyPact CVS630 electrónico (36 kA a 380/415 V)

400 A	LV540505	LV540506
630 A	LV563505	LV563506

Características

Tensiones nominales

Tensión asignada de aislación (V)	Ui		690
Tensión asignada soportada al impulso (kV)	Uimp	AC 50/60 Hz	8
Tensión asignada de empleo (V)	Ue	IEC/EN 60947-2	440
Aptitud p/ el seccionamiento			
Categoría de empleo			A
Grado de polución		IEC 60664-1	3

Auxiliares eléctricos

Contactos auxiliares (inversores)

OF* o SD* o SDE* o SDV*	29450
OF* o SD* or SDE* o SDV* bajo nivel	29452
Adaptador SDE*	LV429451

* Obligatorio para unidad de disparo TM o MA

* (OF) Señalización de estado abierto/cerrado

* (SD) Señalización de falla

* (SDE) Señalización de falla eléctrica

* (SDV) Señalización de falla a tierra



Bobinas de disparo		
Voltaje	MX (Disparo)	MN (Mínima tensión)
24 V 50/60 Hz	LV429384	LV429404
48 V 50/60 Hz	LV429385	LV429405
110-130 V 50/60 Hz	LV429386	LV429406
220-240 V 50/60 Hz	LV429387	LV429407
380-415 V 50 Hz	LV429388	LV429408
24VCC	LV429390	LV429410
48VCC	LV429392	LV429412
125VCC	LV429393	LV429413

+ Bloque Vigi (Bloque de protección diferencial)		
	3P	4P
Tipo ME* para CVS 100/160 (200 a 440V)	LV429212	LV429213
Tipo MH* para CVS 100/160 (220 a 440V)	LV429210	LV429211
Tipo MH* para CVS 250 (220 a 440V)	LV431535	LV431536
Tipo MB* para CVS 400/630 (220 a 440V)	LV432455	LV432456

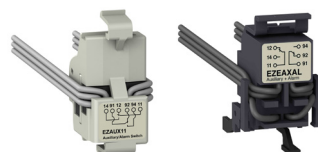
Características de protección			
Modelo*			
Sensibilidad	Fijo	Ajustable	Ajustable
I_n (A)	0.3	0.03 - 0.3 - 1 - 3 - 10	0.3 - 1 - 3 - 10 - 30
Temporización	Fijo	IEC/EN 60947-2	440
Retardo intencional (ms)	< 40	0 - 60 - 150 - 310	0 - 60 - 150 - 310

EasyPact CVS-BS 16-100



EasyPact CVSBS 100B (25 kA a 380/415 V)		
Calibres	3P 3d (75 x 130 x 60)mm	4P 3d (100 x 130 x 60)mm
TMD16	LV510930	LV510950
TMD20	LV510931	LV510951
TMD25	LV510932	LV510952
TMD32	LV510933	LV510953
TMD40	LV510934	LV510954
TMD50	LV510935	LV510955
TMD63	LV510936	LV510956
TMD80	LV510938	LV510957
TMD100	LV510938	LV510958

EasyPact EZC 100-250



EasyPact EZC100 (30 kA a 380/415 V)

Calibres	3P 3d (160x130x75)mm	4P 3d (60x130x100)
TM16D	EZC100H3016	EZC100H4016
TM20D	EZC100H3020	EZC100H4020
TM25D	EZC100H3025	EZC100H4025
TM32D	EZC100H3032	EZC100H4032
TM40D	EZC100H3040	EZC100H4040
TM50D	EZC100H3050	EZC100H4050
TM63D	EZC100H3063	EZC100H4063
TM80D	EZC100H3080	EZC100H4080
TM100D	EZC100H30100	EZC100H40100

EasyPact EZC250 (36 kA a 380/415 V)

Calibres	3P 3d (60x165x105)mm	4P 3d (60x165x140)mm
TM125D	EZC250H3125	EZC250H4125
TM160D	EZC250H3160	EZC250H4160
TM175D	EZC250H3175	EZC250H4175
TM200D	EZC250H3200	EZC250H4200
TM250D	EZC250H3250	EZC250H4250

Auxiliares eléctricos

Contactos auxiliares EZC100-CVS100BS

Contacto auxiliar y alarma (AX+AL)	EZAUX11
------------------------------------	---------

Contactos auxiliares EZC250

Contacto auxiliar y alarma (AX+AL)	EZEAXAL
------------------------------------	---------

Mandos rotativos

Mando rotativo directo

Mando rotativo directo (Negro)	EZAROTDS
--------------------------------	----------

Mando rotativo directo (Rojo/Amarillo)	EZAROTDSRY
--	------------

Mando rotativo prolongado

Mando rotativo prolongado (Negro)	EZAROTE
-----------------------------------	---------

Mando rotativo prolongado (Rojo/Amarillo)	EZAROTERY
---	-----------

Bobinas de disparo EZC100-CVS100BS

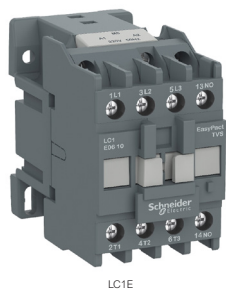
Voltaje	MX (Disparo)	MN (Mínima tensión)
110-130 V 50/60 Hz	EZASHT100AC	EZAUVR110AC
220-240 V 50/60 Hz	EZASHT200AC	LV429211
380-415 V 50 Hz	EZASHT380AC	EZAUVR380AC
24VCC	EZASHT024DC	EZAUVR024AC
48VCC	EZASHT048DC	EZAUVR048AC

Bobinas de disparo EZC250

MX (Disparo)	MN (Mínima tensión)
EZEUVR110AC	EZEUVRN110AC
EZEUVR200AC	EZEUVRN200AC
EZEUVR400AC	EZEUVRN400AC
EZEUVR024AC	EZEUVRN024AC
EZEUVR048AC	EZEUVRN048AC

EasyPact TVS

Contadores y relés térmicos



Contactores		Tamaño 1			
Medida (mm)	45				45,5
Referencia LC1E...	9	12	18		25
Contactos auxiliares	1NA O 1NC				
Corriente asignada de operación					
Referencia LC1E...	9	12	18		25
AC1(A)	25	25	32		36
Potencia asignada de operación					
AC3 (kW) 220/230V	2.2	3	4		5.5
AC3 (kW) 380/400V	4	5.5	7.5		11
AC3 (kW) 415/440V	4	5.5	9		11
Características					
Clase de disparo conforme a la norma IEC60947-4-2	10				
Tensión de aislación (V) conforme a la norma IEC60947-4-2	690				
Tensión asignada de resistencia a los choques , Uimp (kV)	6				
Frecuencia de operación (Hz)	50				
Número de polos	3				

Relés térmicos		Tamaño 1	
Referencia	LRE01.....22		
Medida (mm)	45		45.5

Contactores y relés térmicos	
Estándares	IEC60947-4-1
Certificaciones	GOST, CCC

Contactores EasyPact TVS	
Referencia	Descripción
LC1E09	Contactador EasyPact TVS 9A AC-3 AUX NA
LC1E12	Contactador EasyPact TVS 12A AC-3 AUX NC
LC1E18	Contactador EasyPact TVS 18A AC-3 AUX NA
LC1E25	Contactador EasyPact TVS 25A AC-3 AUX NC

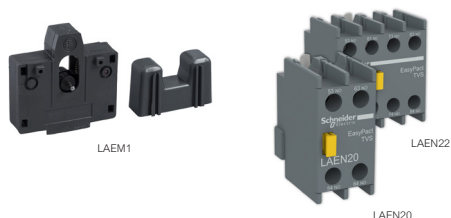
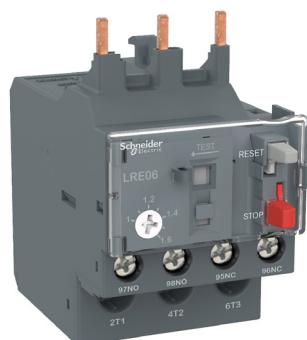
Código de tensión de bobina para contactores

VCA	24	110	220	380
LC1E09-25	B7	F7	M7	Q7

LC1E	12	10	U	5	Referencia LC1E1210U5	
					5	50 Hz
						Código de tensión de bobina
						240 V
						Contacto auxiliar
						01 1NC 10 1NO
						Corriente nominal AC-3
						12 A
						Contactador
						EasyPact TVS

EasyPact TVS

Contactores y relés térmicos



Relés térmicos	
Referencia	Descripción
LRE01	Relé térmico EasyPact TVS 0,1...0,16A
LRE02	Relé térmico EasyPact TVS 0,16...0,25A
LRE03	Relé térmico EasyPact TVS 0,25...0,40A
LRE04	Relé térmico EasyPact TVS 0,4...0,63A
LRE05	Relé térmico EasyPact TVS 0,63...1A
LRE06	Relé térmico EasyPact TVS 1...1,6A
LRE07	Relé térmico EasyPact TVS 1...1,6A
LRE08	Relé térmico EasyPact TVS 2,5...4A
LRE10	Relé térmico EasyPact TVS 4...6A
LRE12	Relé térmico EasyPact TVS 5,5...8A
LRE14	Relé térmico EasyPact TVS 7...10A
LRE16	Relé térmico EasyPact TVS 9...13A
LRE21	Relé térmico EasyPact TVS 12...18A
LRE22	Relé térmico EasyPact TVS 16...24A

Accesorios EasyPact TVS	
Referencia	Descripción
LAEM1	Interenclavamiento mecánico EasyPact TVS E09/E18
LAEN02	Módulo de contactos auxiliares EasyPact TVS 2NC
LAEN11	Módulo de contactos auxiliares EasyPact TVS 1NA+1NC
LAEN20	Módulo de contactos auxiliares EasyPact TVS 2NA
LAEN22	Módulo de contactos auxiliares EasyPact TVS 2NA+2NC
LAEP1	Juego de conexiones de potencia EasyPact TVS E09/E12
LAEP12	Juego de conexiones de potencia EasyPact TVS E18
LAETSD	Temporizador estrella triángulo EasyPact TVS 1NA+1NC 1/30S
LAEX12B7	Bobina de reemplazo EasyPact TVS 9/25 24VCA 50/60HZ
LAEX12F7	Bobina de reemplazo EasyPact TVS 9/25 110VCA 50/60HZ
LAEX12M7	Bobina de reemplazo EasyPact TVS 9/25 220VCA 50/60HZ
LAEX12Q7	Bobina de reemplazo EasyPact TVS 9/25 380VCA 50/60HZ



Pulsadores

Referencia	Descripción	Tensión	Color	Contactos
XA2EA11	Rasante, no luminoso, con retorno	-	Blanco	1 NA
XA2EA21		-	Negro	1 NA
XA2EA31		-	Verde	1 NA
XA2EA42		-	Rojo	1 NC
XA2EA51		-	Amarillo	1 NA
XA2EA61		-	Azul	1 NA
XA2EW31B1	Rasante, luminoso, con retorno	24V AC/DC	Blanco	1 NA
XA2EW31M1		220V AC	Blanco	1 NA
XA2EW33B1		24V AC/DC	Verde	1 NA
XA2EW33M1		220V AC	Verde	1 NA
XA2EW34B1		24V AC/DC	Rojo	1 NA
XA2EW34M1		220V AC	Rojo	1 NA
XA2EW35B1		24V AC/DC	Amarillo	1 NA
XA2EW35M1		220V AC	Amarillo	1 NA
XA2EW36B1		24V AC/DC	Azul	1 NA
XA2EW36M1		220V AC	Azul	1 NA



Selectora no luminosa

Referencia	Descripción	Número de posiciones	Tipo	Color	Contactos
XA2ED21	Maneta corta	2	Fijas	Negro	1 NA
XA2ED25		2	Fijas	Negro	1 NA / 1 NC
XA2ED33		3	Fijas	Negro	2 NA
XA2ED53		3	2 con retorno al centro	Negro	2 NA



Selectora con llave

Referencia	Descripción	Número de posiciones	Tipo	Color	Contactos
XA2EG21	Llave N° 455	2	Fijas	Negro	1 NA



Parada de emergencia

Referencia	Descripción	Reset	Color	Contactos
XA2ES542	Tipo Hongo ø40 mm	Girar para desenclavar	Rojo	1 NC



Piloto luminoso

Referencia	Descripción	Tensión	Color
XA2EVB1LC	Piloto monolítico con LED integrado	24V AC/DC	Blanco
XA2EVB3LC		24V AC/DC	Verde
XA2EVB4LC		24V AC/DC	Rojo
XA2EVB5LC		24V AC/DC	Amarillo
XA2EVB6LC		24V AC/DC	Azul
XA2EVF1LC		110 V AC	Blanco
XA2EVF3LC		110 V AC	Verde
XA2EVF4LC		110 V AC	Rojo
XA2EVF5LC		110 V AC	Amarillo
XA2EVF6LC		110 V AC	Azul
XA2EVM1LC		220 V AC	Blanco
XA2EVM3LC		220 V AC	Verde
XA2EVM4LC	220 V AC	Rojo	
XA2EVM5LC	220 V AC	Amarillo	
XA2EVM6LC	220 V AC	Azul	



Bloque de contacto

Referencia	Descripción
ZA2EE101	1 NA
ZA2EE102	1 NC



Balizas luminosas

Referencias	Tensión	Unidades	Color	Buzzer	Montaje
XVGB2S	24 V AC/DC	2	Verde - Rojo	Sí	Tubo de aluminio y soporte en L
XVGB3S	24 V AC/DC	3	Verde - Amarillo - Rojo	Sí	Tubo de aluminio y soporte en L



ABL2REM24015K / ABL2K02

Fuentes de alimentación

Referencia	Corriente	Potencia	Tensión de alimentación	Tensión de salida
ABL2REM24015K	1.5A	35W	100... 240V AC	24V DC
ABL2REM24020K	2.2A	50W	100... 240V AC	24V DC
ABL2REM24045K	4.5A	100W	100... 240V AC	24V DC
ABL2REM24065K	6.5A	150W	100... 240V AC	24V DC
ABL2REM24085K	8.3A	200W	100... 240V AC	24V DC
ABL2REM24100K	10.5A	250W	100... 240V AC	24V DC

Referencia	Descripción	Compatibilidad
ABL2K02	Placa de montaje para riel de 35mm	Con toda la línea



Terminales de diálogo GXU

Tipo y tamaño de pantalla	Nro. de puertos	Capacidad de memoria		Referencia	Peso
		Para aplicaciones	Para backup		
Pantalla TFT color 7"	1 COM1 (RS - 232C) 1 COM2 (RS - 422/485) 1 USB mini-B 1 USB A 1 ETH 10/100 Base-TX	48 MB	128 KB	HMIGXU3512	0.560
Pantalla TFT color 10"	1 COM1 (RS - 232C) 1 COM2 (RS - 422/485) 1 USB mini-B 1 USB A 1 ETH 10/100 Base-TX	48 MB	128 KB	HMIGXU5512	1.060



Software de programación

Descripción	Compatible con	Referencia
Vijeo Designer Basic (4)	Modelos Easy Harmony GXU	(3)

- (1) Paneles suministrados con tornillos de fijación, conector de fuente de alimentación e instrucciones. El manual de las pantallas Easy Harmony GXU se incluye en formato electrónico con el Software de configuración Vijeo Designer Basic.
- (2) La información completa relacionada con las pantallas Easy Harmony GXU está disponible en nuestro sitio web.
- (3) Para descargar este software, visite nuestro sitio web www.se.com/ar
- (4) Requiere una versión de software 1.0 Service Pack 2. Cable para transferir la aplicación desde la PC a las pantallas de Easy Harmony GXU (BMXXCAUSBH018) se vende por separado (consulte en nuestro sitio web www.se.com/ar).

Altivar 310

Variadores de velocidad



ATV310H037N4E



ATV310HU30N4E

Motor		Red de alimentación			Altivar 310					Referencia	Peso (3)
Potencia indicada en placa característica (1)		Corriente de línea (2)		Potencia aparente	Isc de red máxima prevista	Corriente nominal de salida (In) (1)	Corriente máx. transitoria para 60s	Potencia disipada (W) a corriente nominal (In) (1)			
		380V	460V	460V		380V					
kW	HP	A	A	kVA	kA	A	A	W			kg
Tensión de alimentación trifásica: 380...460 V 50/60 Hz											
0.37	0.5	2.1	1.8	1.4	5	1.5	2.3	19.63	ATV310H037N4E	0.800	
0.75	1	3.5	3.1	2.5	5	2.3	3.5	28.83	ATV310H075N4E	0.800	
1.5	2	6.5	5.4	4.3	5	4.1	6.2	51.82	ATV310HU15N4E	1.100	
2.2	3	8.8	7.2	5.7	5	5.5	8.3	66.32	ATV310HU22N4E	1.100	
3	4	11.1	9.2	7.3	5	7.1	10.7	80.24	ATV310HU30N4E	1.800	
4	5	13.7	11.4	9.1	5	9.5	14.3	102.72	ATV310HU40N4E	1.800	
5.5	7.5	21.3	14.3	11.4	22	12.6	18.9	141.54	ATV310HU55N4E	1.800	
7.5	10	26.6	22.4	17.8	22	17	25.5	203.87	ATV310HU75N4E	3.700	
11	15	36.1	30.4	24.2	22	24	36	294.70	ATV310HD11N4E	3.700	

(1) Estos valores corresponden a una frecuencia de conmutación nominal de 4 kHz para uso en funcionamiento continuo. Si la operación es por encima de 4 kHz debe ser continua, la corriente nominal del variador debe reducirse en un 10% para 8 kHz y 20% para 12 kHz.

La frecuencia de conmutación se puede establecer entre 2 y 12 kHz para todas las clasificaciones. Por encima de 4 kHz, el variador reducirá la frecuencia de conmutación automáticamente en caso de un aumento excesivo de la temperatura.

Vea las curvas de reducción en el Manual del usuario, disponible en nuestro sitio web local.

(2) Valor típico para la potencia del motor indicada.

(3) Peso del producto sin embalaje.



ATV310HU75N4E

Dimensiones (en general)	
Variadores de velocidad con disipadores	An x Al x P
	mm
ATV310H037N4E	72 x 143 x 130
ATV310H075N4E	72 x 143 x 140
ATV310HU15N4E, HU22N4E	105 x 143 x 151
ATV310HU30N4E...HU55N4E	140 x 184 x 151
ATV310HU75N4E, HD11N4E	150 x 232 x 171

Relé miniatura



RXM4LB2B7

RXZE1M4C

Referencia	Tensión de control	Contactos	Ith	LED	Zócalo
RXM4LB2B7	24V AC	4 NANC	3A	SI	RXZE1M4C
RXM4LB2BD	24V DC	4 NANC	3A	SI	RXZE1M4C
RXM4LB2F7	120V AC	4 NANC	3A	SI	RXZE1M4C
RXM4LB2JD	12V DC	4 NANC	3A	SI	RXZE1M4C
RXM4LB2P7	230V AC	4 NANC	3A	SI	RXZE1M4C

Accesorio de fijación



RXZ430

Referencia	Descripción	Zócalo
RXZ430	Clip metálico	RXZE1M4C



XS112BLNAL2

PXS130BLNAM12



XS118BLNAL2

XS112BLNAM12



XS130BLNAL2

XS130BLNAM12



XS212BLNAL2

XS212BLPAM12



XS218BLNAL2

XS218BLNAM12



XS230BLNAM12

XS230BLNAL2

Sensores de proximidad inductivos

Referencia	Ø(mm)	Sn (mm)	Función	Nº Hilos	Tipo de salida	Longitud	Conexión
XS112BLNAL2	M12	2	NA	3	NPN	44mm	Precableado 2m
XS112BLNAM12	M12	2	NA	3	NPN	55mm	Conector M12
XS112BLPAL2	M12	2	NA	3	PNP	44mm	Precableado 2m
XS112BLPAM12	M12	2	NA	3	PNP	55mm	Conector M12
XS112BLPBL2	M12	2	NC	3	PNP	44mm	Precableado 2m
XS112BLPBM12	M12	2	NC	3	PNP	55mm	Conector M12
XS118BLNAL2	M18	5	NA	3	NPN	53mm	Precableado 2m
XS118BLNAM12	M18	5	NA	3	NPN	64mm	Conector M12
XS118BLPAL2	M18	5	NA	3	PNP	53mm	Precableado 2m
XS118BLPAM12	M18	5	NA	3	PNP	64mm	Conector M12
XS118BLPBL2	M18	5	NC	3	PNP	53mm	Precableado 2m
XS118BLPBM12	M18	5	NC	3	PNP	64mm	Conector M12
XS130BLNAL2	M30	10	NA	3	NPN	57mm	Precableado 2m
XS130BLNAM12	M30	10	NA	3	NPN	68mm	Conector M12
XS130BLPAL2	M30	10	NA	3	PNP	57mm	Precableado 2m
XS130BLPAM12	M30	10	NA	3	PNP	68mm	Conector M12
XS130BLPBL2	M30	10	NC	3	PNP	57mm	Precableado 2m
XS130BLPBM12	M30	10	NC	3	PNP	68mm	Conector M12
XS212BLNAL2	M12	4	NA	3	NPN	44mm	Precableado 2m
XS212BLNAM12	M12	4	NA	3	NPN	55mm	Conector M12
XS212BLPAL2	M12	4	NA	3	PNP	44mm	Precableado 2m
XS212BLPAM12	M12	4	NA	3	PNP	55mm	Conector M12
XS212BLPBL2	M12	4	NC	3	PNP	44mm	Precableado 2m
XS218BLNAL2	M18	8	NA	3	NPN	53mm	Precableado 2m
XS218BLNAM12	M18	8	NA	3	NPN	64mm	Conector M12
XS218BLPAL2	M18	8	NA	3	PNP	53mm	Precableado 2m
XS218BLPAM12	M18	8	NA	3	PNP	64mm	Conector M12
XS218BLPBL2	M18	8	NC	3	PNP	53mm	Precableado 2m
XS230BLNAL2	M30	15	NA	3	NPN	57mm	Precableado 2m
XS230BLNAM12	M30	15	NA	3	NPN	68mm	Conector M12
XS230BLPAL2	M30	15	NA	3	PNP	57mm	Precableado 2m
XS230BLPAM12	M30	15	NA	3	PNP	68mm	Conector M12
XS230BLPBL2	M30	15	NC	3	PNP	57mm	Precableado 2m



XCKN2149

Límites de carrera plásticos

Código	Descripción	Contactos
XCKN2102G11	Interruptor de posición pulsador y roldana termoplástica	1NA + 1NC
XCKN2106G11	Interruptor de posición varilla flexible y resorte omnidireccional	1NA + 1NC
XCKN2110G11	Interruptor de posición pulsador metálico	1NA + 1NC
XCKN2118G11	Interruptor de posición palanca y roldana termoplástica	1NA + 1NC
XCKN2121G11	Interruptor de posición 1 sentido de ataque lateral	1NA + 1NC
XCKN2145G11	Interruptor de posición palanca regulable y roldana termoplástica 16mm	1NA + 1NC
XCKN2149G11	Interruptor de posición palanca regulable y roldana termoplástica 50mm	1NA + 1NC

SOL | Schneider On Line

Todo el servicio técnico y administrativo de Schneider Electric en un solo número

sol@se.com

Argentina 0810 444 7246
Paraguay 009 800 541 0016
Uruguay 000 405 4529



 [SchneiderElectricLAM](#)

 [@SchneiderLAM](#)

 [SchneiderCorporate](#)

se.com/ar

Life Is On

Schneider
Electric